

Схема расположения границ публичного сервитута объекта электросетевого хозяйства:

«ВЛ-10 кВ участок оп.№№ 1-120 "Вересово" ПС "Коноша"»,
расположенного по адресу: Архангельская область, Коношский район

Площадь испрашиваемого публичного сервитута: 232 678 кв.м

Каталог координат: Приложение 1 на 6 листах

Система координат: МСК-29, зона 2

Кадастровые номера земельных участков, в отношении которых испрашивается публичный сервитут: 29:06:000000:37, 29:06:000000:1497, 29:06:000000:4 (входящие в ЕЗП: 29:06:021001:11, 29:06:080101:14, 29:06:080201:6), 29:06:000000:36 (входящий в ЕЗП: 29:06:021001:15), 29:06:080101:77, 29:06:080101:135, 29:06:080101:365, 29:06:080101:425, 29:06:080101:491, 29:06:080101:655, 29:06:080201:132, 29:06:080201:341, 29:06:080201:464, 29:06:080201:470, 29:06:120138:404, 29:06:120138:405, земли кадастрового квартала: 29:06:021001, 29:06:070101, 29:06:080101, 29:06:080201, 29:06:120111, 29:06:120138

Утверждена

(наименование документа об утверждении, включая

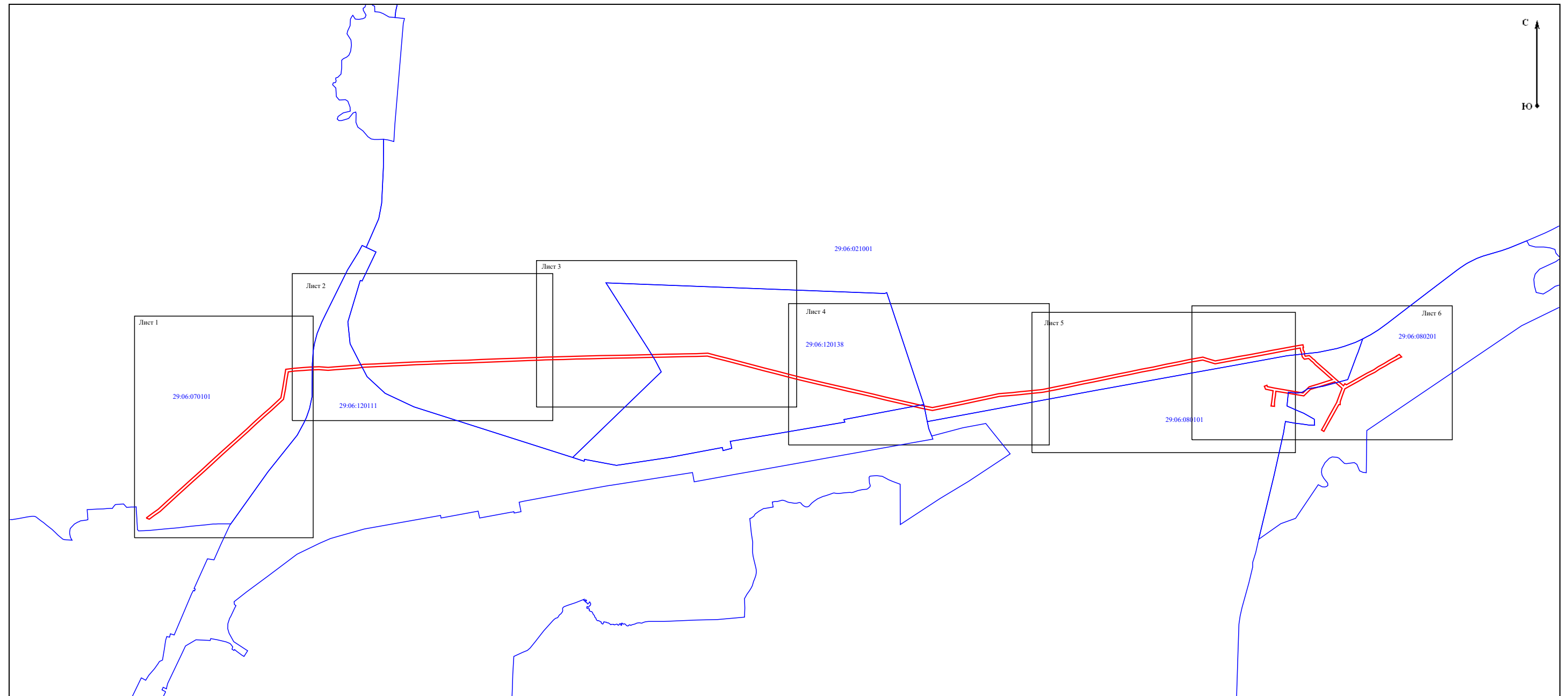
наименования органов государственной власти или

органов местного самоуправления, принявших

решение об утверждении схемы или подписавших
соглашение о перераспределении земельных участков)

от _____ № _____

Схема расположения листов



Масштаб 1:30 000

Условные обозначения:

 - проектные границы публичного сервитута;

29:06:070101 - номер и граница кадастрового квартала;

**Схема расположения границ публичного сервитута объекта электросетевого хозяйства:
«ВЛ-10 кВ участок оп.№№ 1-120 "Вересово" ПС "Коноша"»,
расположенного по адресу: Архангельская область, Коношский район**

Лист 1



Условные обозначения:

- - проектные границы публичного сервитута;
- - граница объекта электросетевого хозяйства;
- 29:06:021001 - номер и граница кадастрового квартала;
- :10 - граница и кадастровый номер земельного участка сведения о котором содержатся в ЕГРН;
- :5152(6) - обозначение контура многоконтурного земельного участка;
- 1 - обозначение и номер характерной точки проектных границ публичного сервитута.

Масштаб 1:5 000

Схема расположения границ публично сервитута объекта электросетевого хозяйства:
«ВЛ-10 кВ участок оп.№№ 1-120 "Вересово" ПС "Коноша"»,
расположенного по адресу: Архангельская область, Коношский район

Лист 2



Масштаб 1:5 000

Условные обозначения:

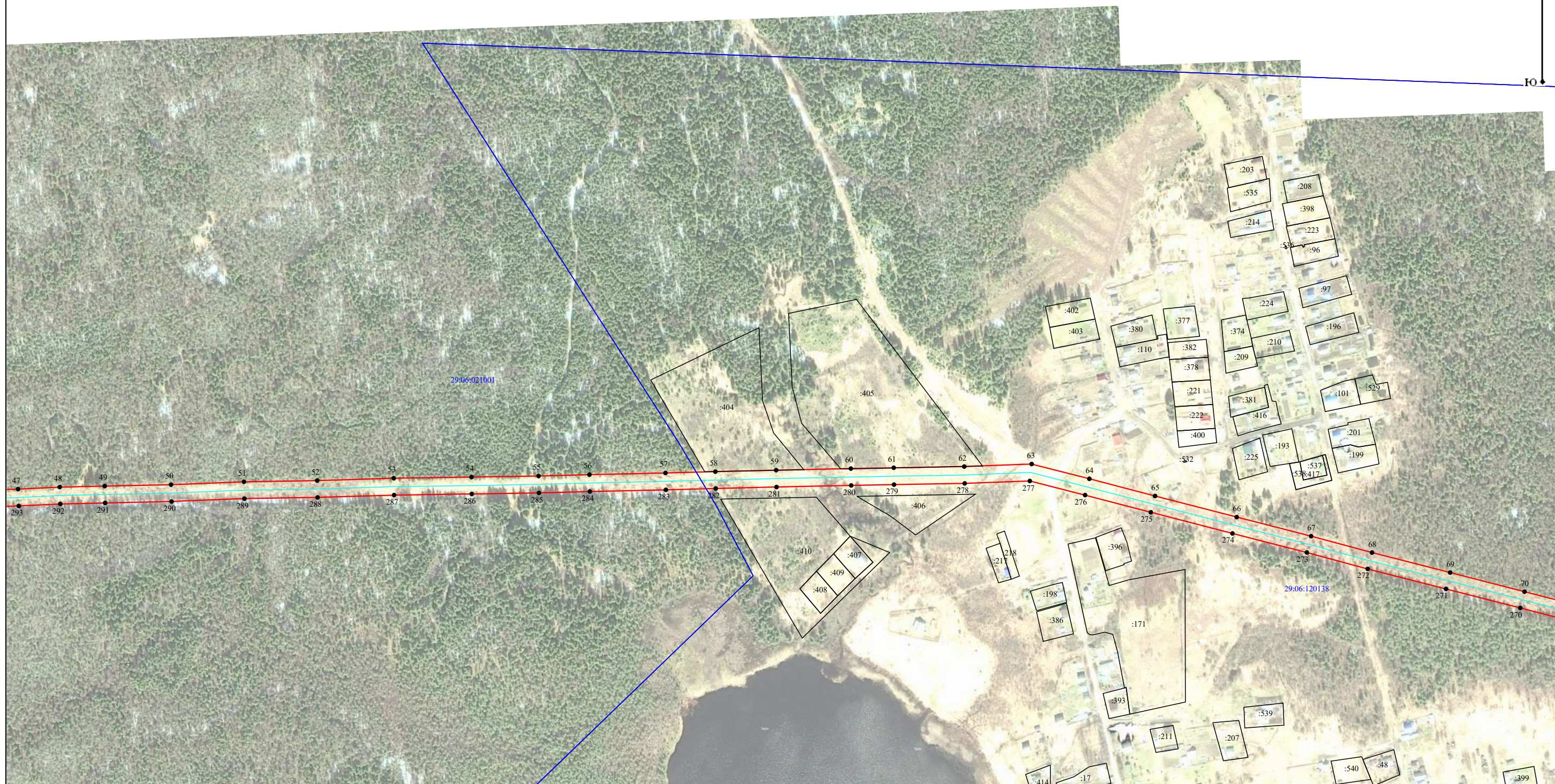
- - проектные границы публично сервитута;
- - граница объекта электросетевого хозяйства;
- 29:06:021001 - номер и граница кадастрового квартала;
- :10 - граница и кадастровый номер земельного участка сведения о котором содержатся в ЕГРН;
- :5152(6) - обозначение контура многоконтурного земельного участка;
- 1 - обозначение и номер характерной точки проектных границ публично сервитута.

Схема расположения границ публичного сервитута объекта электросетевого хозяйства:
 «ВЛ-10 кВ участок оп.№№ 1-120 "Вересово" ПС "Коноша"»,
 расположенного по адресу: Архангельская область, Коношский район

Лист 3

С

Ю



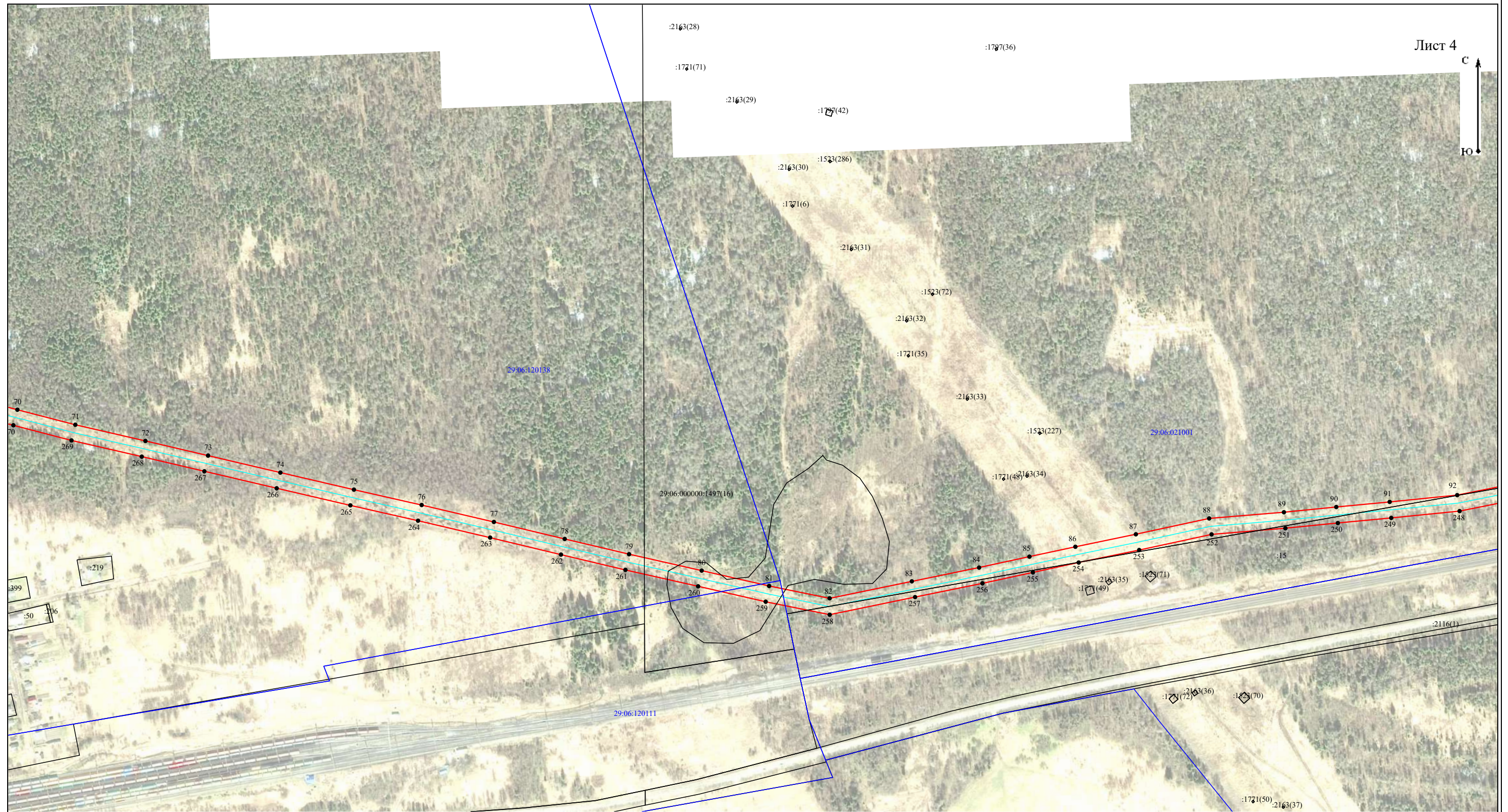
Масштаб 1:5 000

Условные обозначения:

- - проектные границы публичного сервитута;
- - граница объекта электросетевого хозяйства;
- 29:06:021001 - номер и граница кадастрового квартала;
- :10 - граница и кадастровый номер земельного участка сведения о котором содержатся в ЕГРН;
- :5152(6) - обозначение контура многоконтурного земельного участка;
- 1 - обозначение и номер характерной точки проектных границ публичного сервитута.

**Схема расположения границ публичного сервитута объекта электросетевого хозяйства:
«ВЛ-10 кВ участок оп.№№ 1-120 "Вересово" ПС "Коноша"»,
расположенного по адресу: Архангельская область, Коношский район**

Лист 4



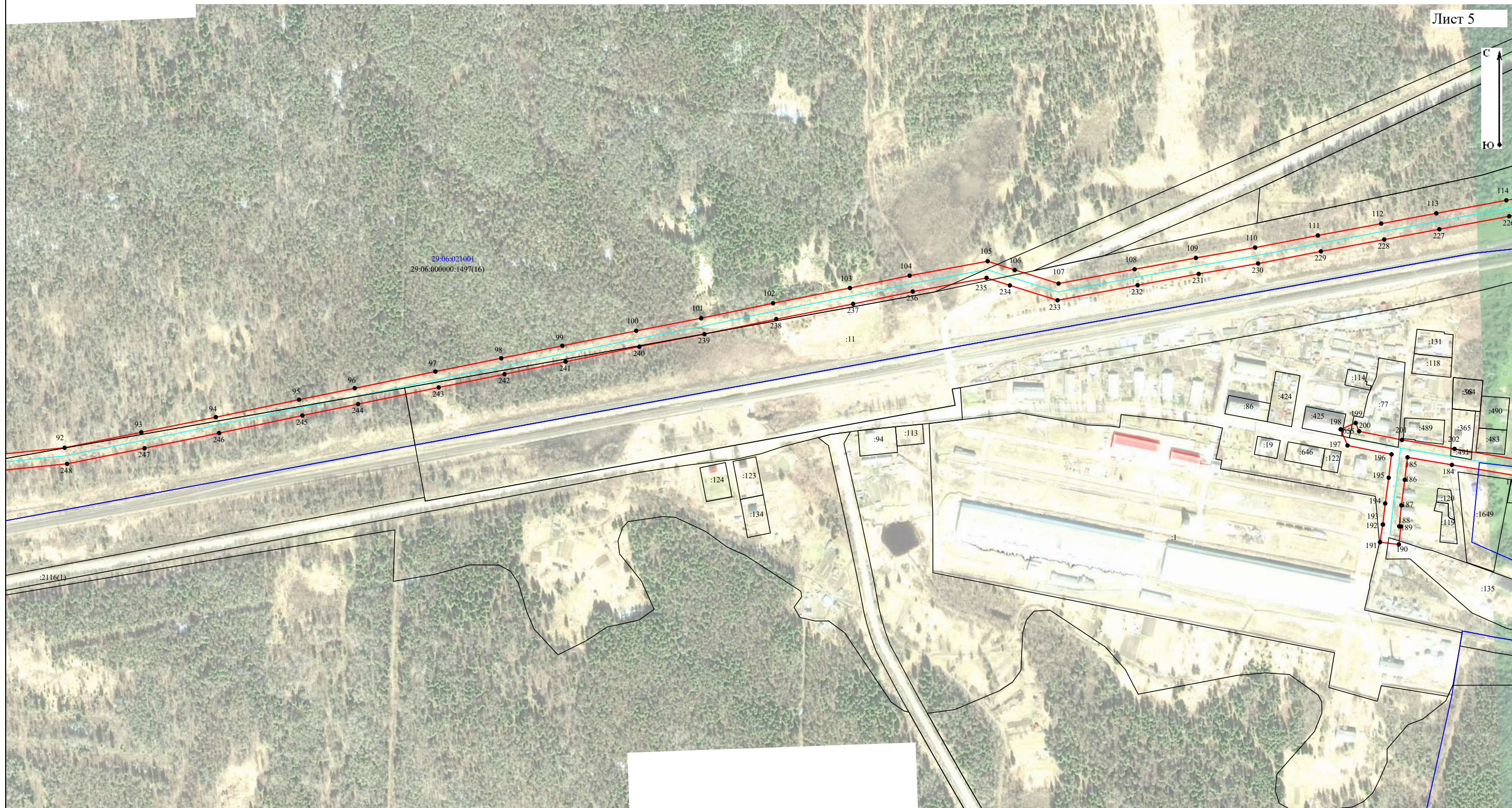
Условные обозначения:

- - проектные границы публичного сервитута;
- - граница объекта электросетевого хозяйства;
- 29:06:021001 - номер и граница кадастрового квартала;
- :10 - граница и кадастровый номер земельного участка сведения о котором содержатся в ЕГРН;
- :5152(6) - обозначение контура многоконтурного земельного участка;
- 1 - обозначение и номер характерной точки проектных границ публичного сервитута.

Масштаб 1:5 000

Схема расположения границ публичного сервитута объекта электросетевого хозяйства:
«ВЛ-10 кВ участок оп.№№ 1-120 "Вересово" ПС "Коноша"»,
расположенного по адресу: Архангельская область, Коношский район

Лист 5

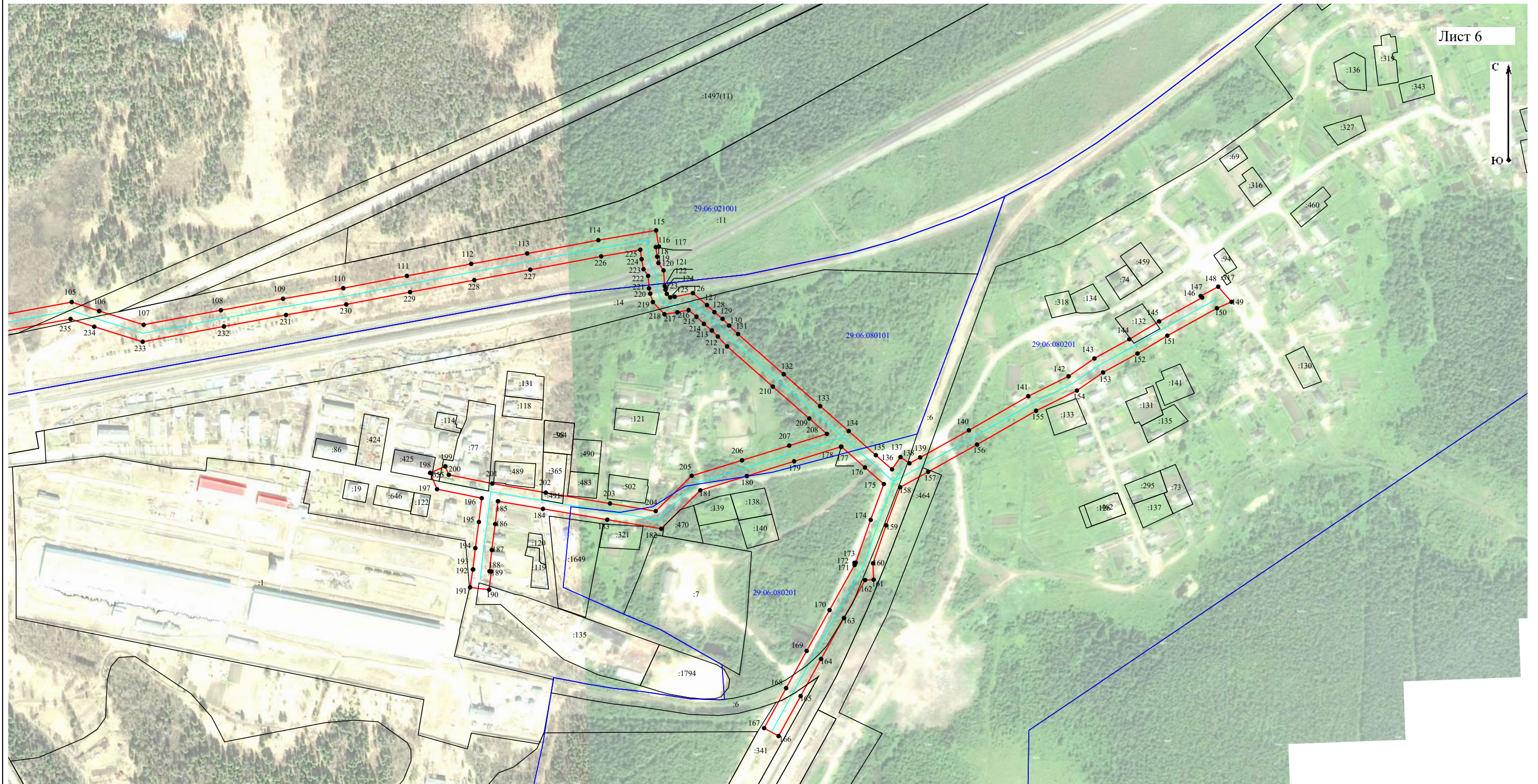


Масштаб 1:5 000

Условные обозначения:

- - проектные границы публичного сервитута;
- - граница объекта электросетевого хозяйства;
- 29:06:021001 - номер и граница кадастрового квартала;
- :10 - граница и кадастровый номер земельного участка сведения о котором содержатся в ЕГРН;
- :5152(6) - обозначение контура многоконтурного земельного участка;
- 1 - обозначение и номер характерной точки проектных границ публичного сервитута.

**Схема расположения границ публичного сервитута объекта электросетевого хозяйства:
«ВЛ-10 кВ участок оп.№№ 1-120 "Вересово" ПС "Коноша"»,
расположенного по адресу: Архангельская область, Коношский район**



Лист 6



Масштаб 1:5 000

Условные обозначения:

- - проектные границы публичного сервитута;
- - граница объекта электросетевого хозяйства;
- 29:06:021001 - номер и граница кадастрового квартала;
- :10 - граница и кадастровый номер земельного участка сведения о котором содержатся в ЕГРН;
- :5152(6) - обозначение контура многоконтурного земельного участка;
- 1 - обозначение и номер характерной точки проектных границ публичного сервитута.