

**Схема расположения границ публичного сервитута объекта  
электросетевого хозяйства:**

«ВЛ-10 кв "Поселок" от п/ст Коноша от оп.5»,  
расположенного по адресу: Архангельская область, Коношский район

Площадь испрашиваемого публичного сервитута: 91 022 кв.м

Каталог координат: Приложение 1 на 5 листах

Система координат: МСК-29, зона 2

Кадастровые номера земельных участков и земли кадастровых кварталов, в  
отношении которых испрашивается публичный сервитут: Приложение №2

**Утверждена**

(наименование документа об утверждении, включая

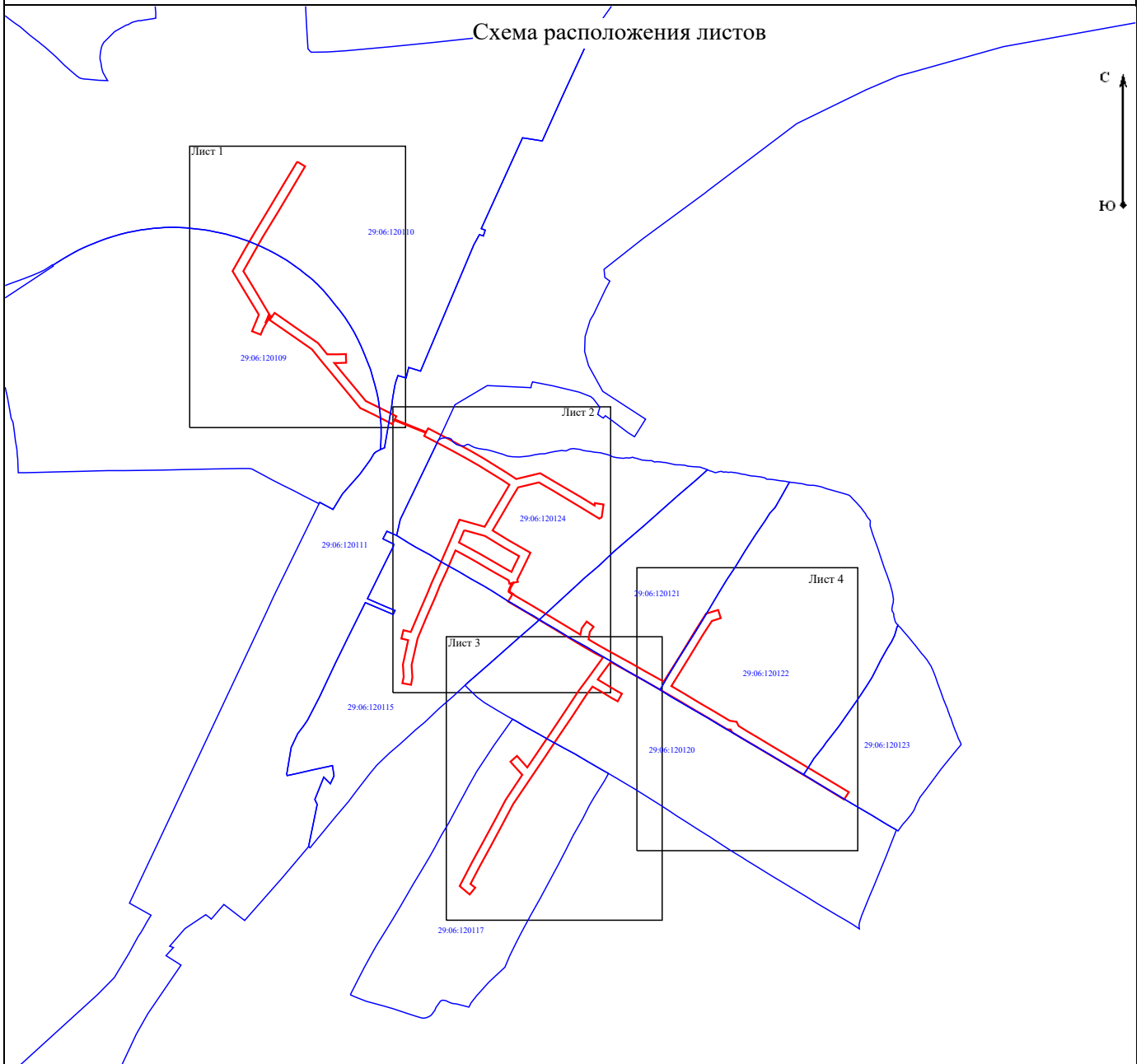
наименования органов государственной власти или

органов местного самоуправления, принявших

решение об утверждении схемы или подписавших  
соглашение о перераспределении земельных участков)

от \_\_\_\_\_ № \_\_\_\_\_

**Схема расположения листов**



**Масштаб 1:15 000**

Условные обозначения:

- проектные границы публичного сервитута;

29:06:070101 - номер и граница кадастрового квартала;

**Схема расположения границ публичного сервитута объекта электросетевого хозяйства:  
«ВЛ-10 кв "Поселок" от п/ст Коноша от оп.5»,  
расположенного по адресу: Архангельская область, Коношский район**



Лист 1



**Условные обозначения:**

- - проектные границы публичного сервитута;
- - граница объекта электросетевого хозяйства;
- - номер и граница кадастрового квартала;
- :10 - граница и кадастровый номер земельного участка сведения о котором содержатся в ЕГРН;
- :5152(6) - обозначение контура многоконтурного земельного участка;
- 1 - обозначение и номер характерной точки проектных границ публичного сервитута.

**Масштаб 1:2 000**

**Схема расположения границ публичного сервитута объекта электросетевого хозяйства:  
«ВЛ-10 кв "Поселок" от п/ст Коноша от оп.5»,  
расположенного по адресу: Архангельская область, Коношский район**

Лист 2

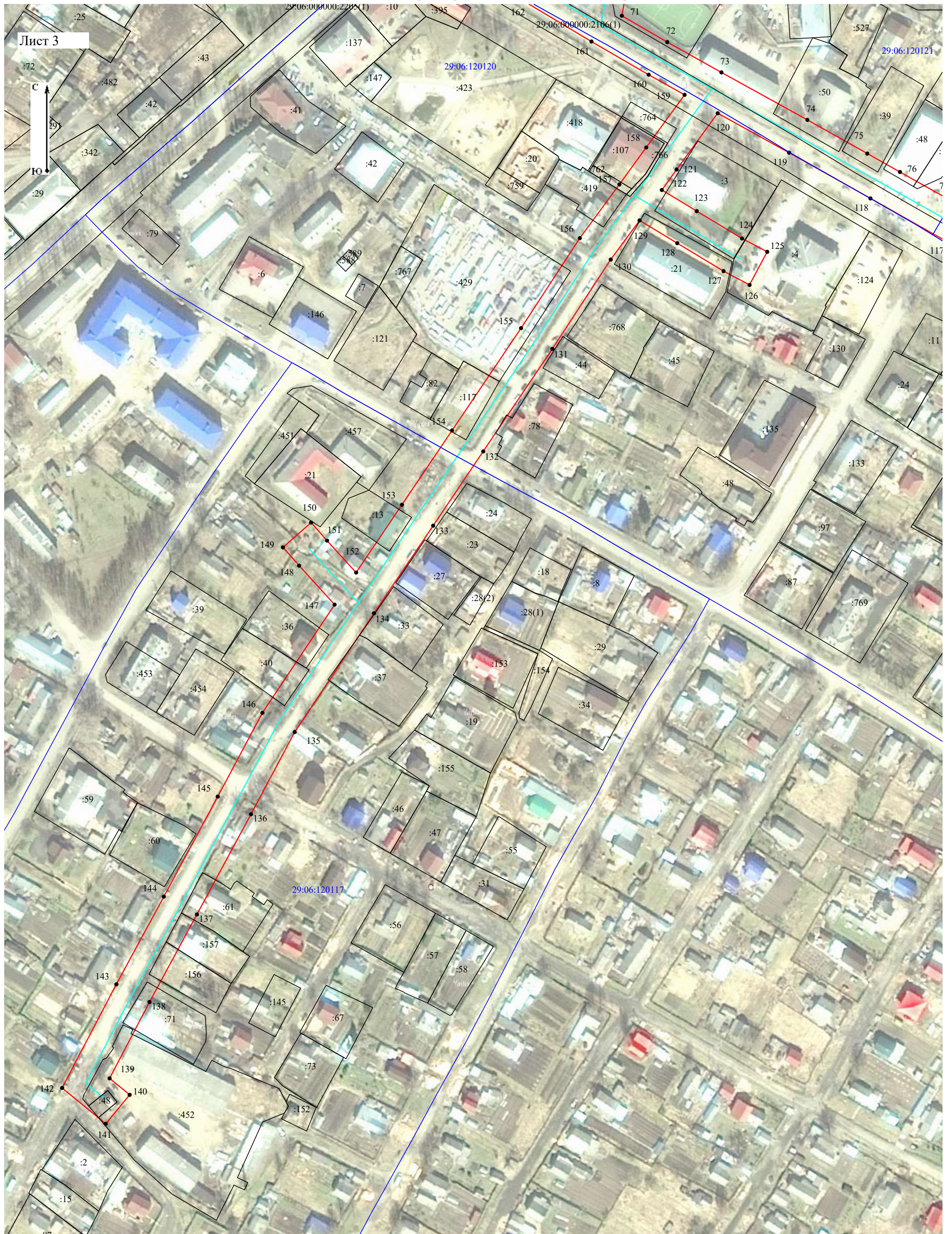


Условные обозначения:

- - проектные границы публичного сервитута;
- - граница объекта электросетевого хозяйства;
- 29:06:021001 - номер и граница кадастрового квартала;
- :10 - граница и кадастровый номер земельного участка сведения о котором содержатся в ЕГРН;
- :5152(6) - обозначение контура многоконтурного земельного участка;
- 1 - обозначение и номер характерной точки проектных границ публичного сервитута.

**Масштаб 1:2 000**

**Схема расположения границ публичного сервитута объекта электросетевого хозяйства:  
«ВЛ-10 кВ участок оп.№№ 1-120 "Вересово" ПС "Коноша"»,  
расположенного по адресу: Архангельская область, Коношский район**



Условные обозначения:

- - проектные границы публичного сервитута;
- - граница объекта электросетевого хозяйства;
- 29:06:021001 - номер и граница кадастрового квартала;
- :10 - граница и кадастровый номер земельного участка сведения о котором содержатся в ЕГРН;
- :5152(6) - обозначение контура многоконтурного земельного участка;
- 1 - обозначение и номер характерной точки проектных границ публичного сервитута.

**Масштаб 1:2 000**

Лист 3

Схема расположения границ публичного сервитута объекта электросетевого хозяйства:  
«ВЛ-10 кВ участок оп.№№ 1-120 "Вересово" ПС "Коноша"»,  
расположенного по адресу: Архангельская область, Коношский район

Лист 4



Условные обозначения:

- - проектные границы публичного сервитута;
- - граница объекта электросетевого хозяйства;
- 29:06:021001 - номер и граница кадастрового квартала;
- :10 - граница и кадастровый номер земельного участка сведения о котором содержатся в ЕГРН;
- :5152(6) - обозначение контура многоконтурного земельного участка;
- 1 - обозначение и номер характерной точки проектных границ публичного сервитута.

Масштаб 1:2 000

**Каталог координат границ публичного сервитута  
объекта электросетевого хозяйства:  
«ВЛ-10 кв "Поселок" от п/ст Коноша от оп.5»**

<b>Площадь публичного сервитута: 91 022 кв.м.</b>		
<b>Метод определения координат: Метод спутниковых геодезических измерений (определений)</b>		
<b>Система координат: МСК - 29, зона 2</b>		
<b>Средняя квадратичная погрешность определения координат характерных точек контура (Mt) = 0,10 м</b>		
Обозначение характерных точек границ	Координаты, м	
	X	Y
1	2	3
1	254 735,10	2 519 898,38
2	254 723,63	2 519 917,73
3	254 667,76	2 519 884,63
4	254 614,39	2 519 852,67
5	254 554,15	2 519 816,44
6	254 514,13	2 519 793,20
7	254 470,45	2 519 768,31
8	254 434,06	2 519 790,41
9	254 372,06	2 519 827,72
10	254 367,02	2 519 830,75
11	254 344,67	2 519 821,72
12	254 363,10	2 519 832,80
13	254 360,32	2 519 837,84
14	254 369,03	2 519 843,83
15	254 330,74	2 519 899,47
16	254 296,42	2 519 948,83
17	254 268,63	2 519 971,03
18	254 269,05	2 519 997,61
19	254 269,78	2 520 015,97
20	254 248,88	2 520 016,79
21	254 248,19	2 519 998,57
22	254 248,01	2 519 988,09
23	254 224,10	2 520 008,05
24	254 155,59	2 520 064,46
25	254 153,12	2 520 069,58
26	254 139,85	2 520 096,97
27	254 118,94	2 520 138,00
28	254 111,31	2 520 134,12
29	254 080,79	2 520 209,93
30	254 090,03	2 520 214,74
31	254 068,96	2 520 255,25
32	254 052,72	2 520 285,09
33	254 036,03	2 520 316,34
34	254 017,76	2 520 348,33
35	253 982,02	2 520 405,14
36	253 967,44	2 520 427,39
37	253 981,04	2 520 485,57
38	253 956,60	2 520 527,58
39	253 923,21	2 520 583,92
40	253 903,06	2 520 616,99
41	253 908,76	2 520 617,76
42	253 905,97	2 520 638,47
43	253 874,51	2 520 634,23
44	253 871,69	2 520 628,31
45	253 905,29	2 520 573,15
46	253 938,58	2 520 517,00
47	253 958,80	2 520 482,24

48	253 947,08	2 520 432,09
49	253 913,44	2 520 411,85
50	253 883,69	2 520 394,37
51	253 842,92	2 520 370,42
52	253 819,29	2 520 408,60
53	253 789,06	2 520 461,92
54	253 749,60	2 520 442,89
55	253 723,83	2 520 430,14
56	253 718,63	2 520 431,38
57	253 716,21	2 520 421,20
58	253 704,63	2 520 414,05
59	253 696,69	2 520 411,50
60	253 695,17	2 520 411,29
61	253 688,59	2 520 421,07
62	253 686,02	2 520 423,06
63	253 661,80	2 520 464,19
64	253 633,98	2 520 510,64
65	253 604,28	2 520 560,17
66	253 590,67	2 520 582,89
67	253 606,11	2 520 585,63
68	253 622,18	2 520 597,79
69	253 609,57	2 520 614,46
70	253 597,51	2 520 605,33
71	253 579,28	2 520 602,10
72	253 564,59	2 520 627,36
73	253 547,72	2 520 657,45
74	253 521,27	2 520 705,23
75	253 502,53	2 520 738,48
76	253 492,27	2 520 756,69
77	253 476,86	2 520 783,97
78	253 506,00	2 520 802,22
79	253 543,73	2 520 825,59
80	253 600,41	2 520 860,24
81	253 641,58	2 520 886,47
82	253 650,64	2 520 915,61
83	253 630,68	2 520 921,82
84	253 623,89	2 520 899,98
85	253 589,34	2 520 877,97
86	253 532,78	2 520 843,39
87	253 494,95	2 520 819,96
88	253 466,41	2 520 802,08
89	253 447,01	2 520 835,02
90	253 427,68	2 520 867,02
91	253 405,54	2 520 904,92
92	253 382,22	2 520 943,26
93	253 379,98	2 520 959,65
94	253 369,43	2 520 964,92
95	253 357,27	2 520 985,15
96	253 341,87	2 521 010,95
97	253 322,35	2 521 043,67
98	253 302,25	2 521 076,98
99	253 279,74	2 521 114,62
100	253 256,84	2 521 153,17
101	253 233,94	2 521 190,99
102	253 209,60	2 521 230,75
103	253 191,77	2 521 219,84
104	253 216,09	2 521 180,12
105	253 238,92	2 521 142,42
106	253 261,78	2 521 103,92
107	253 284,33	2 521 066,22
108	253 304,43	2 521 032,92
109	253 323,93	2 521 000,24

110	253 339,34	2 520 974,41
111	253 354,69	2 520 948,88
112	253 360,76	2 520 945,90
113	253 362,10	2 520 936,12
114	253 387,58	2 520 894,22
115	253 409,71	2 520 856,34
116	253 429,06	2 520 824,31
117	253 453,85	2 520 782,22
118	253 477,54	2 520 740,26
119	253 503,02	2 520 695,04
120	253 524,97	2 520 655,38
121	253 493,64	2 520 632,57
122	253 482,25	2 520 624,33
123	253 470,51	2 520 643,73
124	253 455,25	2 520 668,93
125	253 447,82	2 520 682,91
126	253 429,37	2 520 673,10
127	253 437,07	2 520 658,61
128	253 452,63	2 520 632,90
129	253 465,30	2 520 611,97
130	253 443,51	2 520 595,95
131	253 393,78	2 520 563,51
132	253 336,67	2 520 525,08
133	253 295,33	2 520 497,24
134	253 246,52	2 520 464,36
135	253 180,40	2 520 420,31
136	253 134,63	2 520 396,00
137	253 078,84	2 520 365,97
138	253 030,09	2 520 339,63
139	252 987,57	2 520 317,42
140	252 978,39	2 520 328,58
141	252 962,26	2 520 315,29
142	252 982,21	2 520 291,05
143	253 039,90	2 520 321,18
144	253 088,76	2 520 347,58
145	253 144,48	2 520 377,57
146	253 191,12	2 520 402,34
147	253 251,34	2 520 442,46
148	253 273,06	2 520 422,72
149	253 283,22	2 520 413,75
150	253 297,05	2 520 429,41
151	253 287,01	2 520 438,29
152	253 269,22	2 520 454,46
153	253 307,01	2 520 479,91
154	253 348,34	2 520 507,74
155	253 405,32	2 520 546,09
156	253 455,42	2 520 578,77
157	253 485,35	2 520 600,77
158	253 505,92	2 520 615,66
159	253 535,23	2 520 636,99
160	253 546,44	2 520 617,00
161	253 564,91	2 520 585,23
162	253 586,35	2 520 549,43
163	253 616,06	2 520 499,89
164	253 643,83	2 520 453,52
165	253 670,75	2 520 407,81
166	253 688,19	2 520 418,08
167	253 694,21	2 520 409,14
168	253 697,14	2 520 409,54
169	253 705,47	2 520 412,22
170	253 715,56	2 520 418,44
171	253 713,80	2 520 411,05



172	253 722,15	2 520 409,06
173	253 731,66	2 520 391,80
174	253 743,26	2 520 371,81
175	253 769,33	2 520 327,21
176	253 781,25	2 520 305,61
177	253 794,31	2 520 280,92
178	253 777,20	2 520 273,39
179	253 745,91	2 520 259,92
180	253 710,16	2 520 243,81
181	253 682,52	2 520 232,45
182	253 635,20	2 520 211,90
183	253 582,00	2 520 189,32
184	253 516,95	2 520 174,81
185	253 487,20	2 520 176,91
186	253 469,39	2 520 173,36
187	253 473,47	2 520 152,86
188	253 488,41	2 520 155,87
189	253 518,52	2 520 153,75
190	253 577,35	2 520 166,87
191	253 581,17	2 520 150,33
192	253 601,54	2 520 155,04
193	253 597,36	2 520 173,13
194	253 643,45	2 520 192,70
195	253 690,66	2 520 213,19
196	253 718,43	2 520 224,61
197	253 754,34	2 520 240,80
198	253 785,54	2 520 254,23
199	253 812,97	2 520 266,30
200	253 868,59	2 520 290,22
201	253 851,63	2 520 351,29
202	253 894,29	2 520 376,35
203	253 924,12	2 520 393,89
204	253 953,02	2 520 411,27
205	253 964,44	2 520 393,85
206	253 999,83	2 520 337,58
207	254 017,73	2 520 306,23
208	254 034,32	2 520 275,17
209	254 050,51	2 520 245,43
210	254 071,48	2 520 205,10
211	254 079,00	2 520 209,01
212	254 109,52	2 520 133,21
213	254 100,32	2 520 128,51
214	254 121,13	2 520 087,66
215	254 134,31	2 520 060,47
216	254 138,78	2 520 051,24
217	254 210,76	2 519 991,96
218	254 251,48	2 519 957,97
219	254 281,00	2 519 934,40
220	254 313,55	2 519 887,58
221	254 351,81	2 519 831,99
222	254 358,67	2 519 836,71
223	254 360,42	2 519 833,52
224	254 343,37	2 519 823,27
225	254 330,76	2 519 816,11
226	254 316,43	2 519 810,32
227	254 324,87	2 519 789,43
228	254 365,04	2 519 805,68
229	254 422,42	2 519 771,15
230	254 470,09	2 519 742,20
231	254 525,35	2 519 773,70
232	254 565,60	2 519 797,07
233	254 625,97	2 519 833,38

234	254 679,27	2 519 865,30
1	254 735,10	2 519 898,38
Вырез 1 из 1		
235	253 843,57	2 520 302,21
236	253 829,74	2 520 352,00
237	253 801,30	2 520 397,94
238	253 780,52	2 520 434,60
239	253 758,77	2 520 424,11
240	253 742,23	2 520 415,93
241	253 749,85	2 520 402,09
242	253 761,32	2 520 382,33
243	253 787,50	2 520 337,54
244	253 799,64	2 520 315,55
245	253 813,53	2 520 289,29
235	253 843,57	2 520 302,21

**Кадастровые номера земельных участков и номера кадастровых кварталов, в отношении которых испрашивается публичный сервитут объекта электросетевого хозяйства: «ВЛ-10 кв "Поселок" от п/ст Коноша от оп.5»**

29:06:000000:37, 29:06:000000:2106, 29:06:000000:2205, 29:06:120115:21, 29:06:120115:286, 29:06:120115:355, 29:06:120115:480, 29:06:120115:484, 29:06:120115:486, 29:06:120115:489, 29:06:120117:13, 29:06:120117:36, 29:06:120117:37, 29:06:120117:40, 29:06:120117:48, 29:06:120117:61, 29:06:120117:71, 29:06:120117:156, 29:06:120117:157, 29:06:120117:452, 29:06:120120:3, 29:06:120120:4, 29:06:120120:21, 29:06:120120:78, 29:06:120120:117, 29:06:120120:429, 29:06:120121:39, 29:06:120121:48, 29:06:120121:50, 29:06:120121:100, 29:06:120122:7, 29:06:120122:12, 29:06:120122:65, 29:06:120122:93, 29:06:120122:98, 29:06:120122:166, 29:06:120122:196, 29:06:120122:198, 29:06:120122:371, 29:06:000000:39, 29:06:120109:189, 29:06:120109:823, 29:06:120115:69, 29:06:120115:86, 29:06:120120:107, 29:06:120120:419, 29:06:120120:762, 29:06:120120:764, 29:06:120120:766, 29:06:120121:36, 29:06:120121:62, 29:06:120121:83, 29:06:120121:98, 29:06:120121:508, 29:06:120121:786, 29:06:120122:56, 29:06:120122:94, 29:06:120122:96, 29:06:120122:97, 29:06:120124:1, 29:06:120124:9, 29:06:120124:29, 29:06:120124:41, 29:06:120124:42, 29:06:120124:44, 29:06:120124:62, 29:06:120124:67, 29:06:120124:85, 29:06:120124:95, 29:06:120124:118, 29:06:120124:120, 29:06:120124:121, 29:06:120124:122, 29:06:120124:124, 29:06:120124:129, 29:06:120124:140, 29:06:120124:143, 29:06:120124:670, 29:06:120124:817, 29:06:120109:160, 29:06:120109:181, 29:06:120109:187, 29:06:120109:825, 29:06:120110:301.  
Земли кадастровых кварталов: 29:06:120109, 29:06:120110, 29:06:120111, 29:06:120115, 29:06:120117, 29:06:120120, 29:06:120121, 29:06:120122, 29:06:120123, 29:06:120124, 29:06:120125.